



FICHE TECHNIQUE

TNT · Terrain Neutre Théâtre

*11 Allée de la Maison Rouge
44000 Nantes*

Téléphone :
09.83.39.12.28

TABLE DES MATIÈRES

<u>ÉQUIPE.....</u>	<u>2</u>
<u>SALLE.....</u>	<u>3</u>
<u>PLATEAU.....</u>	<u>5</u>
<u>ÉLECTRICITÉ.....</u>	<u>6</u>
<u>LUMIÈRE.....</u>	<u>7</u>
<u>SON.....</u>	<u>8</u>
<u>VIDÉO.....</u>	<u>9</u>
<u>RÉSEAU.....</u>	<u>10</u>
<u>LOGES.....</u>	<u>11</u>
<u>ACCÈS.....</u>	<u>12</u>

Auteur : Axel Chauvel
Mise à jour : 28/03/2024

ÉQUIPE

BUREAU

Direction/Programmation :

David Milbéo

Administration :

Simon Gicqueau

Communication/Partenariats :

Lola Sahr

BAR

Accueil/Bar/Expositions :

Adèle Boulay

TECHNIQUE

Régie générale + régie son et lumière :

Axel Chauvel

Régie son et lumière :

Corentin Chesnais

CONTACT

Les bureaux sont ouverts de 10h à 19h du mardi au vendredi. Le samedi en fonction des spectacles. La permanence est fermée le dimanche et le lundi.

Billetterie : 02.40.12.12.28

Administration : 09.83.39.12.28

Technique : axel@tntheatre.com

SALLE

JAUGE

49 places assises en gradins.

Jusqu'à 74 places assises (chaises entre le gradin et le plateau)

PLATEAU

- Plateau noir en sapin, en forme de trapèze, sans pente

- Présence d'un poteau noir en fonte à jardin

Scène

Ouverture (avant-scène) :	7,60m
Ouverture (lointain) :	6,20m
Profondeur :	4,80m à 5,80m *
Hauteur :	3,00m
Hauteur sous cintres :	2,90m
Hauteur sous frises :	2,55m
Hauteur du sol :	0,32m

Poteau

Largeur de l'embase :	0,32m
Diamètre :	0,13m
Hauteur :	3,00m
Distance du nez de scène :	2,55m
Distance du bord jardin :	1,60m

DÉGAGEMENTS

- Coulisses à jardin (couloir des loges)

- **Pas de coulisses à cour**

- Coulisses en arrière scène (espace de stockage et/ou passages des comédiens pour entrée/sortie à cour)

Espace de stockage

Largeur :	4,90m
Profondeur :	1,80m à 2,80m (selon le taps du lointain)
Hauteur :	3,10m

RÉGIE

Régie à 6.00m du nez de scène, décentrée vers jardin.

PHOTOS

Salle :



*2023, Axel chauvel

Plateau :



*2023, Axel Chauvel

Pendrillonnage à l'allemande



**2023, Axel Chauvel*

Pendrillonage à l'italienne

PLATEAU

CINTRES

- 3 perches **fixes** de 2,50m de longueur en face (PF1 à jardin, PF2 au centre, PF3 à cour)
- 5 perches **fixes** de 5,50m à 6,50m de longueur au plateau (P1 à P5)
- Hauteur sous perche : 2,85m

TISSUS

- Pas de rideau d'avant-scène
- 7 pendrillons noirs en velours (1,40m x 2,90m)
- 1 jeu de 2 taps noirs en velours, **fixés sur patience manuelle** (6,20m x 2,90m)
- 5 frises **fixes** noires en velours (8,00m x 0,40m)
- 1 écran blanc en tissu (4,50m x 2,80m)
- Tissus noirs en coton

TAPIS

- 2 tapis noir (2,00m x 2,00m)
- 1 tapis noir (2,00m x 0,90m)
- 1 tapis noir (1,00m x 0,90m)
- 1 tapis anti vibration (2,00m x 1,10m)
- 1 tapis anti vibration (1,10m x 1,10m)

PRATICABLES

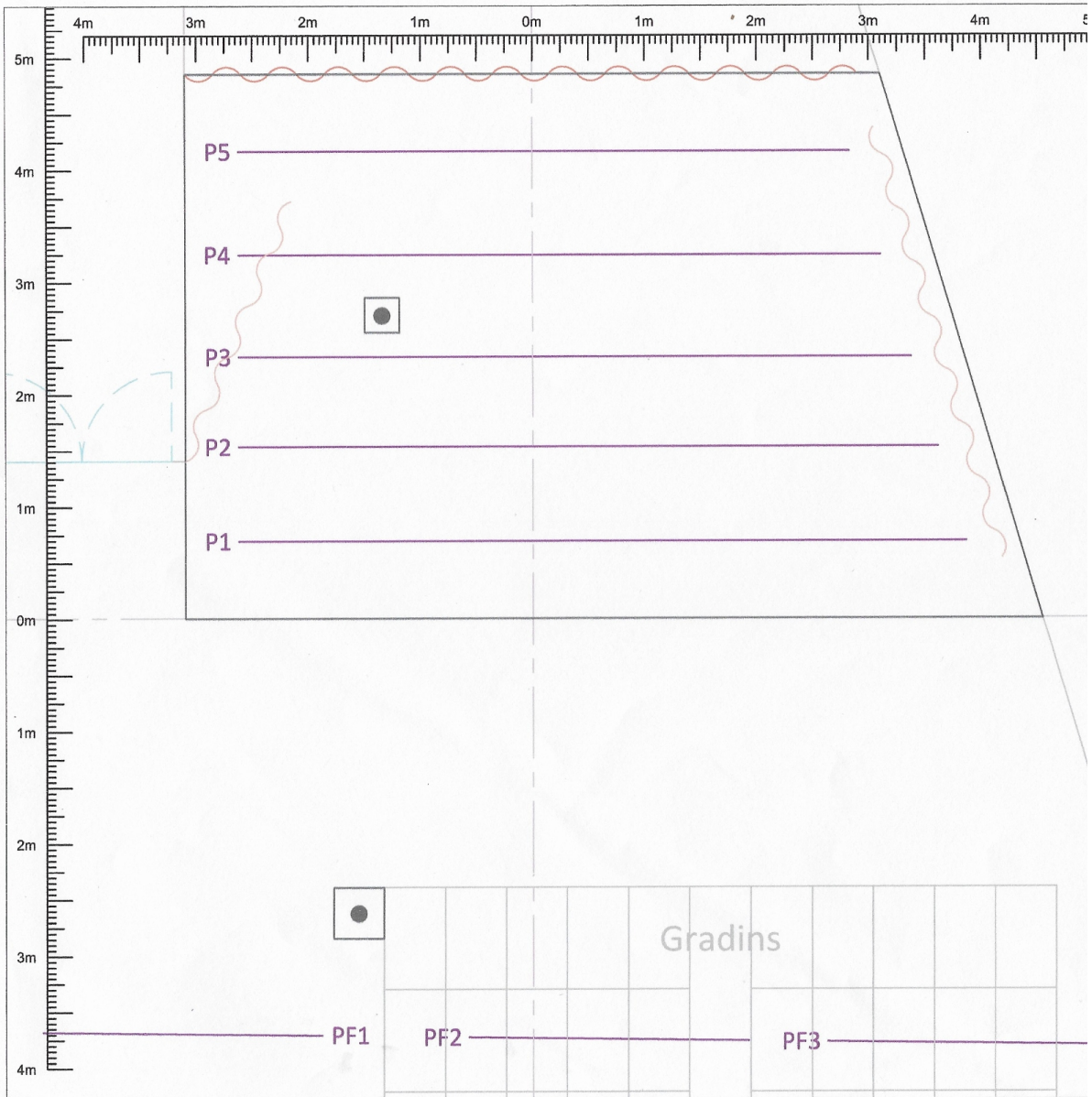
- 1 table noir en bois rectangulaire
- 1x proscenium en demi-cercle noir en bois (1,85m x 0,90m x 0,32m)

ACCESSOIRES

- 8 lests de sable
- Colliers de serrage (pour accroche sur le poteau)
- Crochets
- Drisses

OUTILS

- 2 grands escabeaux
- 1 marchepied
- 1 échelle



Depuis les travaux effectués sur le plateau, l'emplacement des perches ont légèrement changés, elle ont en effet avancées. La perche 1 se trouve désormais au niveau du nez de scène.

ÉLECTRICITÉ

LIGNES DIRECTES

3 lignes directes de 2,300kw

Plateau (sol)

- 1 ligne en face à jardin
- 1 ligne en face à cour
- 1 ligne en arrière-scène à jardin

LIGNES GRADUABLES

55 lignes graduables de **3kW pour 24 circuits**

Face

- 5 lignes à jardin sur PF1
- 5 lignes au centre sur PF2
- 5 lignes à cour sur PF3

Plateau (gril)

- 5 lignes à jardin (avant scène)
- 5 lignes à jardin (lointain)
- 6 lignes au mitar
- 6 lignes au mitar (lointain)
- 5 lignes à cour (avant scène)
- 5 lignes à cour (lointain)

Plateau (sol)

- 3 lignes en arrière-scène à jardin
- 5 lignes en arrière scène à cour

CÂBLES

- Câbles 16A (1,00m à 10,00m)
- Multiprises 16A
- Doublettes 16A

LUMIÈRE

RÉGIE

- 1x pupitre CHAMSYS PC WING avec son pc portable avec écran tactile

GRADATEURS

- 1x gradateur **fixe** Robert Juliat « Tivoli »
 - ❖ 24 circuits de **3kW**
 - ❖ **Charge maximale supportée : 21 kW** (car raccordé à une prise 32A tétra)

PROJECTEURS

Traditionnel :

- 3 Découpes Robert Juliat « 613 » 1kW
- 3 Découpes Robert Juliat « 614 » 1kW
- 1 PC Robert Juliat 1kW
- 1 PC Strand 1kW
- 5 PC Sinelux 650W
- 2 PC Robert Juliat 650W
- 4 PC Stairway 500W
- 20 PAR 56 300W (lampes VNSP/MFL/WFL)
- 8 PAR 36 30W
- 1 Cycliode 500W

Led

- 6 PARS ERA 150 WASH MARTIN (Lyre mobile)
- 6 PARS ELP
- 3 découpes ETC SOURCE 4 LUSTR

Effet

- 1 Machine à fumée Antari HZ 400 (type brouillard)

SUPPORTS

- 2 pieds à hauteur réglable (1,00m à 2,50m)
- 8 platines

ACCESSOIRES

- 5 volets pour PC 650W
- 8 porte-gobo
- Filtres Lee et Rosco
- 6 gobos Rosco

Références des Filtres :**Lee Filters :**

002 Rose Pink	010 Medium Yellow	019 Fire
027 Medium Red	029 Plasa Red	046 Dark Magenta
048 Rose Purple	079 Just Blue	100 Spring Yellow
101 Yellow	103 Straw	106 Primary Red
111 Dark Pink	114 Hamburg Frost	116 Medium Blue-Green
117 Steel Blue	119 Dark Blue	124 Dark Green
126 Mauve	127 Smokey Pink	132 Medium Blue
134 Golden Amber	135 Deep Golden Amber	136 Pale Lavender
139 Primary Green	140 Summer Blue	142 Pale Violet
147 Apricot	151 Gold Tint	152 Pale Gold
154 Pale Rose	156 Chocolate	158 Deep Orange
161 State Blue	170 Deep Lavender	172 Blue Lagoon
179 Chrome Orange	180 Dark Lavender	181 Congo Blue
182 Light Red	183 Moonlight Blue	193 Rosy Amber
195 Zenith Blue	197 Alice Blue	200 Double C.T. Blue
201 C.T. Blue	202 Half C.T. Blue	204 Full C.T. Orange
205 Half C.T. Orange	206 Quarter C.T. Orange	208 C.T. Orange + .6ND
211 0.9ND	219 Fluo Green	237 C.I.D.
242 Fluo Green 4300K	343 Special Medium Lavender	344 Violet
701 Provence	702 Special Pale Lavender	707 Ultimate Violet
709 Electric Lilac	735 Velvet Green	

Autres marques :

GC305 Rose Gold	CC623 Light Pink	S03 Dark Bastard Amber
G71 Green Blue	RS85 Deep Blue	

Références des diffuseurs :

R114	R119	R132
R135	CH99	CL216
CM91	P10	132A EF
175 EF		

SON

RÉGIE

- 1 console Behringer x32 Compact avec DL16 au plateau. AES en redondance.
- 1 patch analogique 16 in - 4 out
- 1 lecteur CD/USB (**l'USB n'accepte que le format MP3**)

DIFFUSION

Façade

- 1 système fixe ElectroVoice EV ELX 115P

Retours

- 2 Electrovoice EV ZLX 12BT
- 2 Wharfedale Pro « EVP-X12PM » 300W
- 1 FBT « Jolly 8BA » 50W

MICROS

- 5 Shure SM58
- 2 Shure SM57
- 2 neumann KM184
- 1 Sennheiser e602-II
- 3 DI LA Audio D12 (mono)
- 1 DI ARTcessories Dual Z Direct (stéréo)
- 1 DI UNIKA SDI-2 (stéréo)

BACKLINE

- 8 grands pieds perche
- 4 grands pieds droits
- 4 petits pieds perche
- 2 stands guitare
- 2 pupitres

CÂBLES

- Câbles XLR (1,00m à 10,00m)
- Câbles Jack (1,00m à 10,00m)
- Multipairs de 4
- Multipairs de 6

VIDÉOPROJECTEURS

- 1 vidéoprojecteur ViewSonic PS600W

Ports du projecteur : HDMI, USB 2.0 type A, mini-USB, RS-232, WiFi intégré

Format d'image : 16:9

Interfaces : 2 HDMI

Interfaces : 3 VGA

ÉCRANS

- 1 écran blanc sur pied (1,40m x 1,40m)

- 1 écran blanc en tissu (4,50m x 2,80m)

SUPPORTS

- 1 platine pour accroche de vidéoprojecteur sur perche

CÂBLES

- 2 câble HDMI (10,00m)

- 1 câble HDMI (2,00m)

- 1 câble VGA (10,00m)

- 1 câble VGA (1,00m)

AUTRES

boitiers kramer 4K HDMI Receiver au plateau et Transmitter en régie

RÉSEAU

RÉGIE

- 2x prise RJ45
- 1x routeur Wi-Fi

CÂBLES

- 1x câble RJ45 (5,00m)
- 1x câble RJ45 (1,00m)

LOGES

LOGES

- 2 loges pour 3/4 personnes dans les coulisses à jardin séparables en deux par un rideau

- ❖ Chaises
- ❖ Plan de travail
- ❖ Miroirs
- ❖ Chauffage
- ❖ Espace de rangement
- ❖ Penderie
- ❖ **Pas de douche, robinet ou de WC** (WC communs dans la salle réservés au staff)
- ❖ Petits frigos

ACCESSOIRES

- Fer à repasser
- Table à repasser

ACCÈS

11 Allée de la Maison Rouge, 44000 Nantes

Autorisation municipale de stationnement pour chargement et déchargement de décors/backline pendant 20 minutes.

Nous n'avons pas de places de parking attitrées.

Stationnement possible non pris en charge:

- Places **PAYANTES** dans la rue

Gratuit de 19H00 à 06H00

- Parking Baco-Lu 2

[Tarifs](#)

- Parking Feydeau

[Tarifs](#)

Porte d'entrée public :

Largeur : 1,44m

Largeur avec les poignées :1,39m

Hauteur : 2,20m

Porte d'entrée salle de spectacle :

Largeur : 1,43m

Hauteur : 2,02m